





## PROFILO AZIENDALE



Investire in ricerca e sviluppo, creare prodotti innovativi, da sempre rappresentano il pensiero e lo spirito aziendale.

Mazzonetto spa grazie al suo dinamismo garantisce un costante ampliamento della gamma dei prodotti utilizzati nel settore della lattoneria.

Negli ultimi anni ha investito in nuove soluzioni destinate alle coperture e facciate in metallo, creando una struttura tecnica di supporto ai progettisti ed operatori del settore.

# Vestis

... l'abito da aggraffare

## VESTIS: LAMINATO PER COPERTURE E FACCIATE

**Lega serie** 3000

**Stato fisico** H 41

**Rivestimento** 40 µm



L'alluminio per coperture  
**MORBIDO e FLESSIBILE**

Massima resistenza

Marchio Vestis

**50** garanzia\*  
anni  
Su materiale  
di base

**Spessore** 0,7 mm

**Sviluppi** 650 / 1.300 mm

\*Sottoposta ad accettazione condizioni contrattuali

Altre dimensioni e formati  
su richiesta



## VESTIS: LAMINATO PER LATTONERIA

**Lega** serie 3000

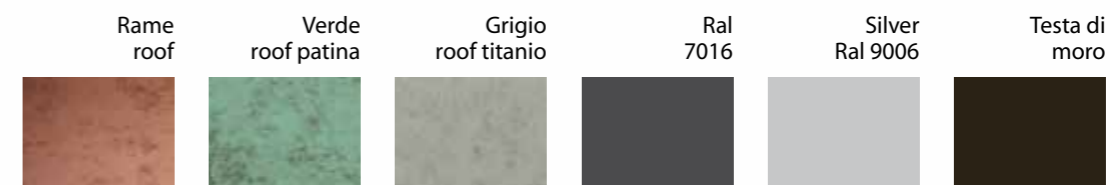
**Stato fisico** H 44

**Spessore** 0,80 / 1,00 mm

**Sviluppi** 1.000 / 1.250 mm

**Rivestimento** Faccia A: 40 µm  
Faccia B: Vernice in tinta

I laminati e gli accessori vestis sono disponibili nei seguenti colori:



Altre dimensioni e formati  
su richiesta

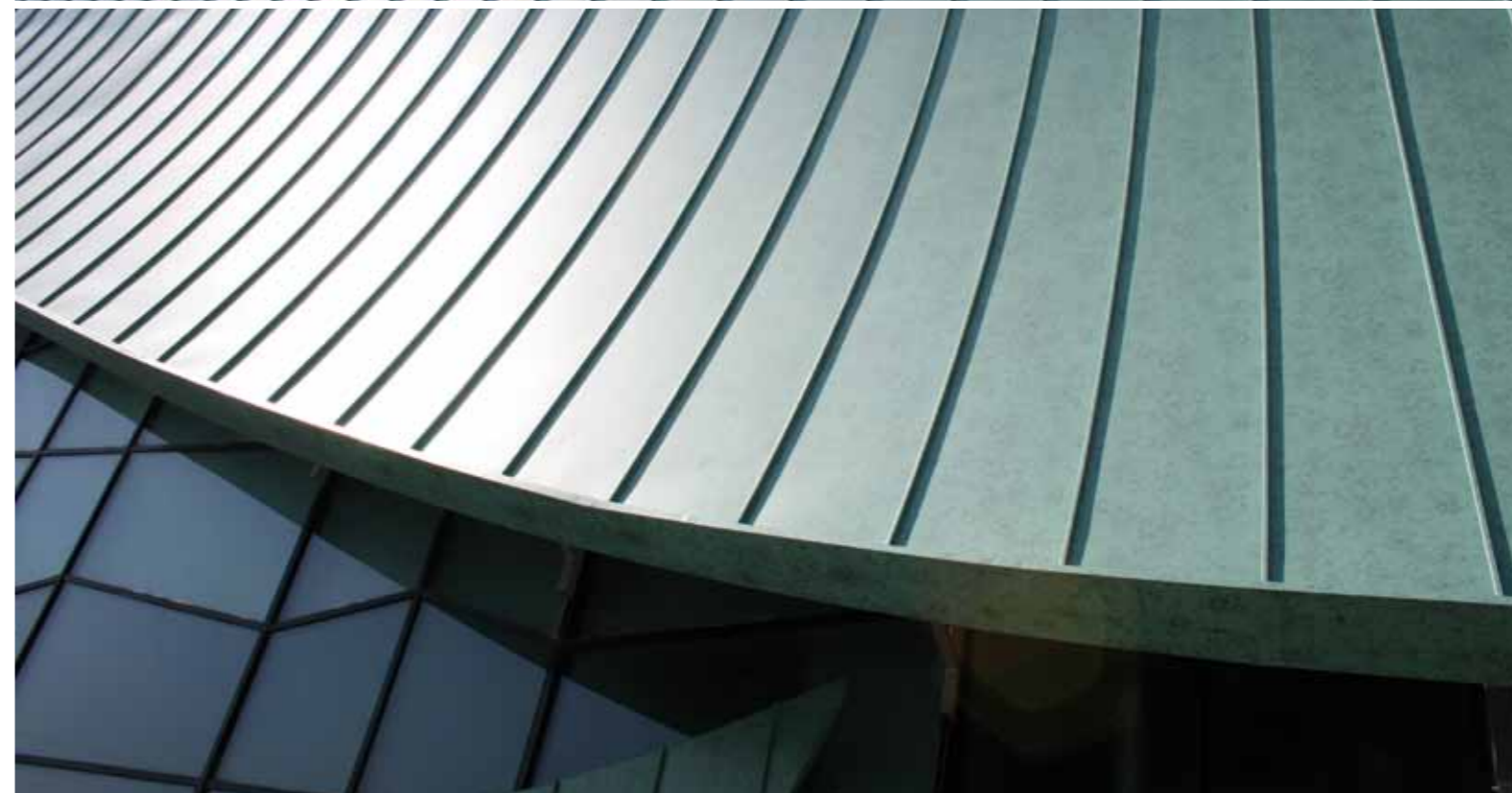




## VESTIS: ACCESSORI PER LATTONERIA

|   |                             |                          |
|---|-----------------------------|--------------------------|
|    | Conid                       | Ø 80 – 100 / 4 Mt        |
|    | EU Round                    | Ø 80/72° Ø 100/72°       |
|    | Minibocchette piane         | Ø 80 – Ø 100 mm          |
|    | Minibocchette sagomate      | Ø 80 – Ø 100 mm          |
|    | Collari                     | Ø 80 – Ø 100 mm          |
|   | Imbuti laterali             | Ø 80 – Ø 100 mm          |
|  | Imbuti centrali             | Ø 80 mm – Ø 100 mm       |
|  | Testate                     | sv. 330 mm               |
|  | Sostegno rivestiti sagomati | sv. 330 mm               |
|  | Sostegno rivestiti diritti  | 550 mm (400 mm + 150 mm) |
|  | Rete forata                 | H 165 / 250 / 330 mm     |

Altre dimensioni e formati  
su richiesta





## MAVIS: LAMINATO PER COPERTURE, FACCIATE E LATTONERIA

**Base metallo** Fe P03 G; DX52D + Z

**Zincatura** 225 µm

**Spessore** 0,55 mm

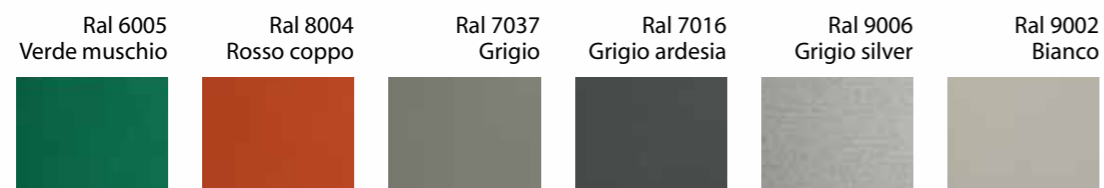
**Sviluppi** 1.000 / 1.250 mm

**Rivestimento**

|           |       |
|-----------|-------|
| Faccia A: | 35 µm |
| Faccia B: | 25 µm |



I laminati e gli accessori mavis sono disponibili nei seguenti colori:



\*Sottoposta ad accettazione condizioni contrattuali

Altre dimensioni e formati  
su richiesta



## MAVIS: ACCESSORI PER LATTONERIA



Conid Ø 80 – 100 / 4 Mt



EU Round Ø 80/72° Ø 100/72°



Minibocchette sagomate Ø 80 – Ø 100 mm



Collari Ø 80 – Ø 100 mm



Imbuti laterali Ø 80 – Ø 100 mm



Imbuti centrali Ø 80 – Ø 100 mm



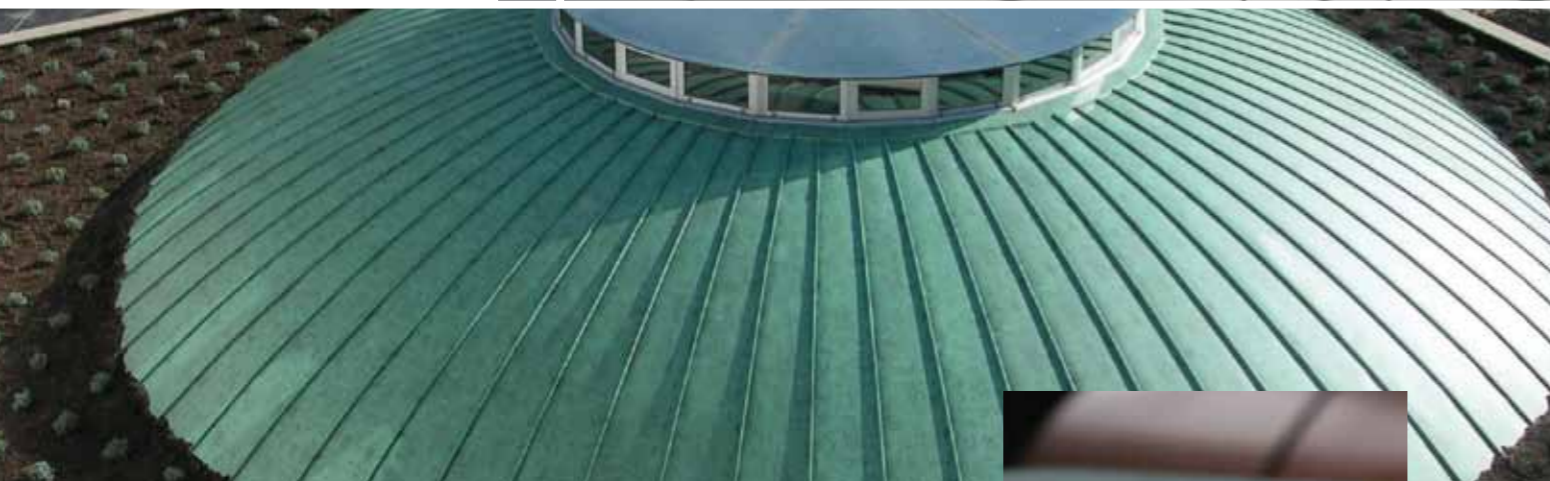
Testate sv. 330 mm



Rete forata H 165 / 250 / 330 mm

Altre dimensioni e formati  
su richiesta





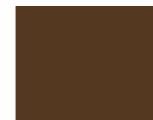
## TECU®: LAMINATO PER COPERTURE E FACCIATE

### TECU PATINA



Lastre  
 Larghezza 2000 / 3000 mm  
 Altezza 670 / 1000 mm  
 Spessori 0,60 / 0,70 mm

### TECU OXID



Nastri  
 Sviluppi 25 / 30 mt.  
 670 / 1000 mm  
 Spessori 0,60 / 0,70 mm

### TECU ZINN



Nastri  
 Sviluppi 25 / 30 mt.  
 670 mm  
 Spessori 0,60 / 0,70 mm

### TECU BRASS / GOLD / BRONZE



Lastre  
 Larghezza 2000 / 3000 mm  
 Altezza 670 / 1000 mm  
 Spessori 0,70 / 1,00 mm

Altre dimensioni e formati  
 su richiesta





## I SISTEMI LARES

**LARES**<sup>®</sup>  
Soluzioni Definitive

Lares è un sistema modulare innovativo per coperture e rivestimenti di parete in metallo a manutenzione zero. Le caratteristiche tecniche dei Sistemi Lares garantiscono:

- Elevata durabilità ed assenza di manutenzione;
- Libertà alla dilatazione del metallo;
- Tenuta all'acqua di massima efficacia;
- Totale pedonabilità ed ingelività;
- Assenza di fenomeni di condensa;
- Elevato grado di isolamento termico ed acustico;
- Riciclabilità dei materiali componenti;
- Integrità con impianti solari termici, fotovoltaici e linee vita.

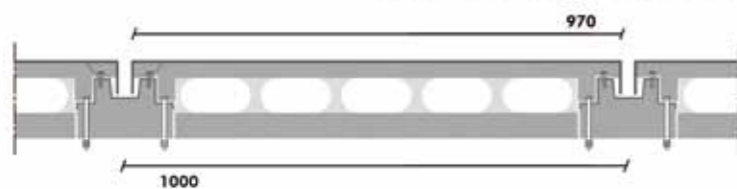


## LARES PLUS

LARES® Plus è la versione che racchiude in un unico prodotto coibentazione e ventilazione. L'elemento isolante e ventilante in EPS 200, realizza un ottimo grado di isolamento termico ed acustico della copertura. I canali regolari e continui da gronda a colmo, alti 65 mm, assicurano inoltre un efficace raffrescamento degli ambienti sottotetto in estate.

$$U = 0,41 \text{ w/m}^2\text{K}$$

SEZIONE TRASVERSALE



### Campo di applicazione

- coperture inclinate
- copertura curve
- rivestimenti di facciata

### Condizioni per l'applicazione

- piano di posa continuo, il sistema non è autoportante
- pendenza minima consentita 12%

### Componenti principali

- modulo di copertura Plus (333 mm x 970 mm alla base x 150 mm in altezza), coibentato e ventilato con finitura in metallo;
- canale di base Plus composto da una sagoma in metallo e una in EPS 200;
- fissaggi moduli di copertura e canali di base in acciaio AISI 304.

### Peso del sistema

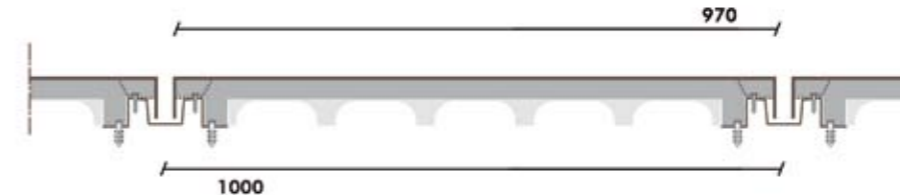
- |  |                           |                      |
|--|---------------------------|----------------------|
| - finitura in rame con moduli di copertura e canale di base          | sp. 6/10                  | 12,00 kg/mq          |
| - finitura in zinco titanio con moduli di copertura e canale di base | sp. 7/10                  | 11,50 kg/mq          |
| - finitura in alluminio con moduli di copertura                      | sp. 7/10 e canale di base | sp. 10/10 6,00 kg/mq |
| - finitura in FalZinc e Titansliver con moduli di copertura          | sp. 7/10 e canale di base | sp. 10/10 6,00 kg/mq |



## LARES CLASSIC

LARES® Classic è la versione in grado di offrire la ventilazione per lo smaltimento del calore in ingresso nella stagione estiva, lasciando la possibilità di utilizzare al di sotto l'isolante del materiale e dello spessore che si desidera. Trova impiego anche in coperture e pareti dove non è richiesto lo strato di isolamento termico ed acustico.

SEZIONE TRASVERSALE



### Campo di applicazione

- coperture inclinate;
- copertura curve;
- rivestimenti di facciata.

### Componenti principali:

- modulo di copertura Classic (333 mm x 970 mm alla base x 75 mm in altezza), costituito da un elemento in metallo accoppiato ad un pannello in EPS 200;
- canale di base Classic composto da laminato metallico opportunamente sagomato;
- fissaggi moduli di copertura e canali di base in acciaio AISI 304.

### Dati tecnici:

- pannello di irrigidimento in EPS 200;
- canali di ventilazione alti 40 mm con sezione ventilante di 300 cm<sup>2</sup>/m.

### Peso del sistema:

- |                             |          |                   |
|-----------------------------|----------|-------------------|
| - finitura in rame          | sp. 6/10 | circa 11,50 kg/mq |
| - finitura in zinco titanio | sp. 7/10 | circa 11,00 kg/mq |
| - finitura in alluminio     | sp. 7/10 | circa 5,50 kg/mq  |

### Condizioni per l'applicazione:

- piano di posa continuo, il sistema non è autoportante;
- pendenza minima consentita 12%.
- si consiglia la posa di un freno a vapore.





## LARES SKIN

LARES® Skin è la versione nata con l'obiettivo di racchiudere in uno spessore esiguo, le migliori caratteristiche prestazionali ed estetiche dei manti di copertura attualmente presenti nel mercato. Il sistema è stato sviluppato appositamente per consentire al progettista la massima libertà di scelta per quanto concerne il pacchetto di coibentazione e ventilazione. Trova particolare campo d'impiego nel rifacimento e sostituzione di manti di copertura esistenti.



### Campo di applicazione

- coperture inclinate
- copertura curve
- rivestimenti di facciata

### Componenti principali:

- modulo di copertura Skin (333 mm x 970 mm alla base x 75 mm in altezza), costituito da un elemento in metallo accoppiato ad un pannello in EPS 200;
- canale di base Classic composto da laminato metallico opportunamente sagomato;
- fissaggi moduli di copertura e canali di base in acciaio AISI 304.

### Dati tecnici:

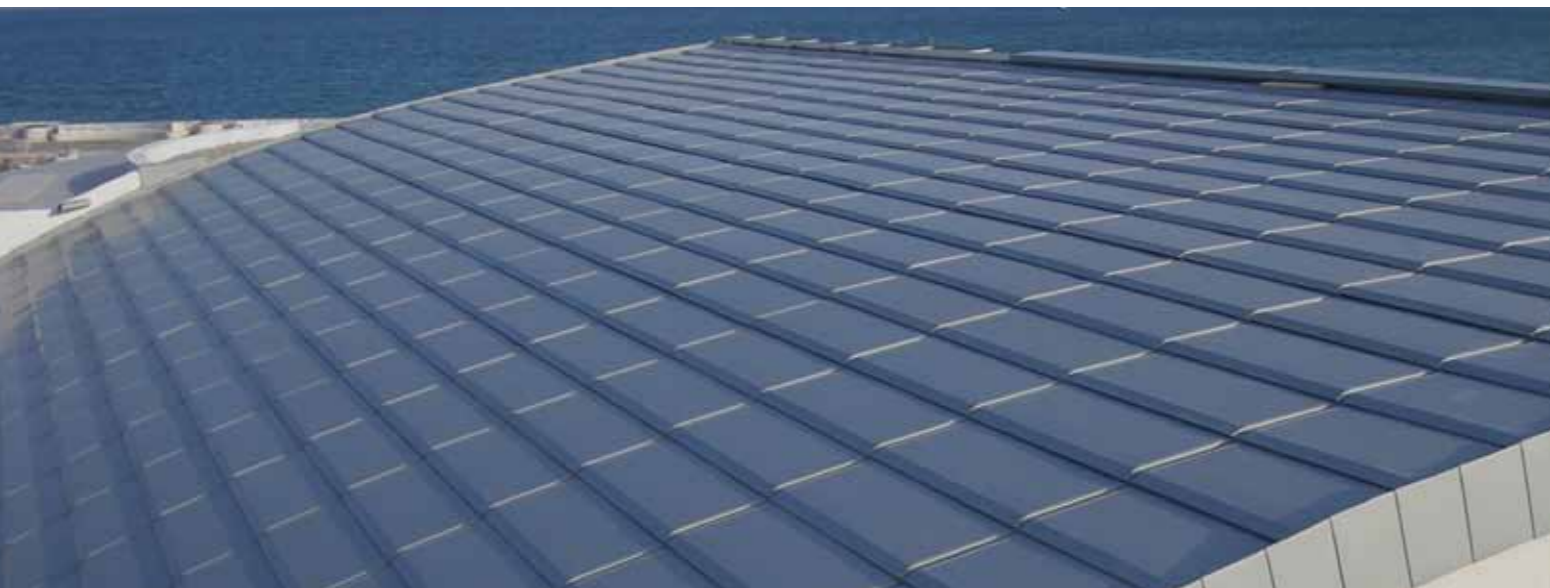
- pannello di irrigidimento in EPS 200.

### Peso del sistema:

- finitura in rame sp. 6/10 circa 11,50 kg/mq
- finitura in zinco titanio sp. 7/10 circa 11,00 kg/mq
- finitura in alluminio sp. 7/10 circa 5,50 kg/mq

### Condizioni per l'applicazione:

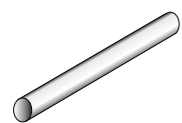
- piano di posa continuo, il sistema non è autoportante;
- pendenza minima consentita 12%.
- si consiglia la posa di un freno a vapore.



I sistemi LARES® applicati in verticale diventano una soluzione di rivestimento e protezione delle pareti esterne innovativa. L'estetica e la funzionalità si sposano offrendo prestazioni all'avanguardia.

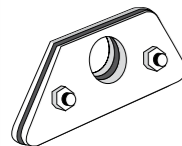


## ACCESSORI PER COPERTURE



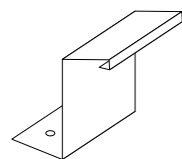
**Tubo paraneve**

alluminio / rame  
Ø 28



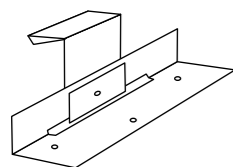
**Piastre paraneve**

alluminio / rame  
1 foro / 2 fori



**Linguette fisse**

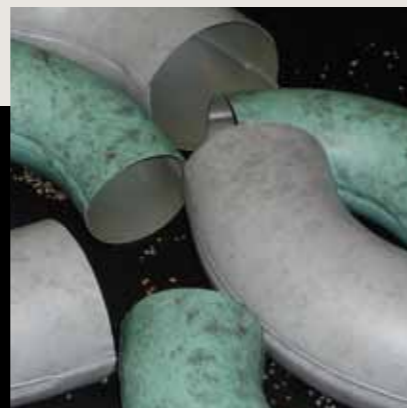
acciaio inox  
H 25 / H 32



**Linguette scorrevoli**

acciaio inox  
H 25 / H 32

Altre dimensioni e formati  
su richiesta



## SOLUZIONI PER IL RISPARMIO ENERGETICO



Il Sistema Lares Energy, permette di installare moduli fotovoltaici rigidi in silicio cristallino sulle coperture in metallo Lares. La perfetta integrazione architettonica e le prestazioni tecniche consentono di beneficiare della tariffa incentivante più alta prevista dal "Conto Energia".



Il Sistema Graff Energy, permette di installare moduli fotovoltaici rigidi in silicio cristallino sulle coperture in metallo realizzate con la tecnica della doppia aggraffatura. La soluzione grazie al suo elevato rendimento diventa ideale per gli impianti.

## Ufficio tecnico a disposizione dei progettisti ed installatori

# ATR

Area Tecnica Rivestimenti

L'azienda **Mazonetto Spa**,

desidera essere a Vostra completa disposizione ed instaurare un rapporto di fiducia reciproca, fornendo un servizio completo e puntuale.

Attraverso il supporto dell'ufficio tecnico interno **ATR** ed avvalendosi di una propria rete di informatori tecnici di zona, agenti ed installatori qualificati, è in grado di offrire un servizio completo di alta professionalità tecnica ed applicazioni a regola d'arte.





**mazzonetto**

**MAZZONETTO Spa**  
35010 Loreggia (PD)  
Z.I. Via A. Cecon, 10  
tel. 049.93.226.11  
fax 049.93.226.50

**[www.mazzonettometalli.it](http://www.mazzonettometalli.it)**  
**[info@mazzonettometalli.it](mailto:info@mazzonettometalli.it)**